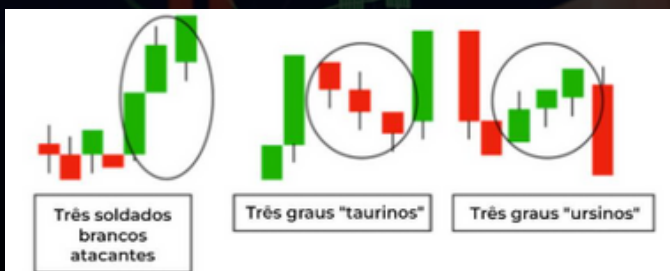


TORNE-SE UM DOS MELHORES

Acesse agora os padrões de Candles Mais Lucrativos



**LUCRE MAIS COM O SETUP DOS MELHORES PADRÕES
DE CANDLES NO MERCADO ALAVANCADO OU SPOT**



Kleter Moura

Introdução aos Candlesticks

O que são Candlesticks?

Candlesticks são representações gráficas que mostram o comportamento dos preços de um ativo em um determinado período.

Cada vela revela quatro informações: abertura, fechamento, máxima e mínima. A cor da vela indica se o preço subiu (geralmente verde ou branca) ou caiu (vermelha ou preta).

Por que os padrões são importantes?

Padrões de candlestick ajudam a prever reversões ou continuidades de tendência. São pistas visuais sobre o sentimento do mercado: medo, euforia, indecisão — antes de movimentos significativos.

Como interpretar reversões e continuidades?

Reversão: tendência atual pode mudar.

Continuidade: tendência atual deve seguir.

Esses sinais são mais fortes quando aparecem em zonas de suporte/resistência ou são confirmados por indicadores como volume, RSI ou médias móveis.

Engolfo de Baixa é um sinal visual que aparece em gráficos de preço e pode indicar que o mercado vai começar a cair.



Engolfo de Baixa

Primeiro aparece uma vela verde (alta), mostrando que o preço subiu.

Logo depois, vem uma vela vermelha (baixa) maior, que "engole" completamente a vela verde anterior ou seja, o corpo da vela vermelha cobre todo o corpo da vela verde.

Essa vela vermelha mostra que os vendedores entraram com força e reverteram a alta anterior, o que pode ser um sinal de que o preço vai começar a cair.

É como se o mercado dissesse: "Ok, subiu... mas agora quem manda são os vendedores."

Cruz Harami é um padrão de velas que aparece em gráficos de preço e pode indicar que o mercado está perdendo força e talvez vá mudar de direção.

Primeiro aparece uma vela grande (geralmente verde ou vermelha) que mostra que o mercado está subindo ou descendo com força.

Depois vem uma vela chamada doji ela tem um corpo tão pequeno que parece uma cruz, porque o preço de abertura e fechamento são quase iguais.

Essa vela doji fica dentro da faixa da vela anterior, como se estivesse "escondida" dentro dela.

Se isso acontecer depois de uma alta, pode ser sinal de que os compradores estão cansando e os vendedores vão assumir. Se aparecer depois de uma queda, pode indicar que os vendedores estão perdendo força e os compradores podem entrar.

É como se o mercado dissesse: "Espere aí... talvez eu mude de ideia."



Cruz Harami

Padrões de Figuras Técnicas

Triângulo Ascendente



Triângulo Decendente



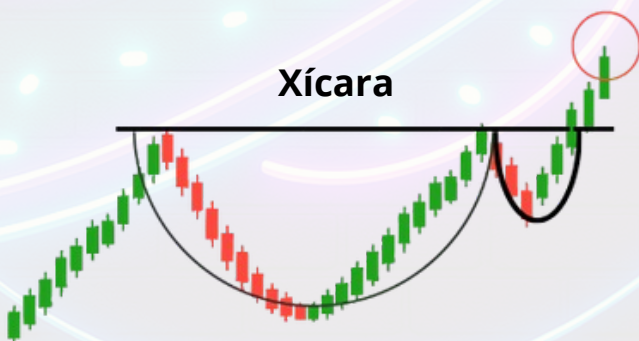
Flamula de Alta



Fundo Duplo



Xícara



ACESSE A LISTA COMPLETA AQUI!